

Übersichtsplan 110-kV-Leitung Twistetal - Paderborn/S LH-11-1205

UW Twistetal - Mast Nr. 53

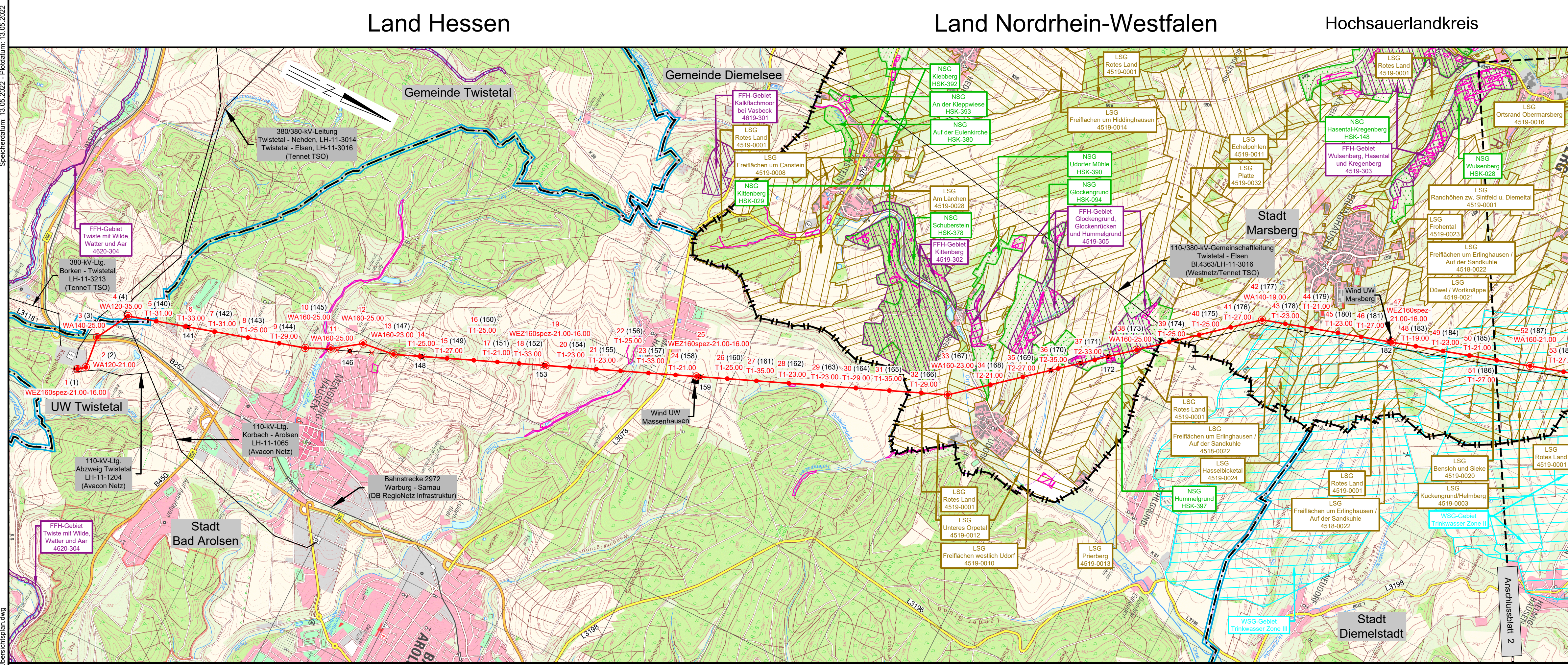
Legende:

Land		FFH-Gebiet	
Landkreis		EU-Vogelschutzgebiet	
Stadt/Gem.		Landschaftsschutzgebiet	
Mastnummer (Neubau)		Naturschutzgebiet	
Masttyp		Geschütztes Biotop	
		Wasserschutzgebiet	
		Überschwemmungsgebiet	

Quellvermerk:
Land NRW (2017) Datenlizenz Deutschland - Namensnennung - Version 2.0
Auszug aus den Geobasisdaten des Hessischen Landesamtes für Bodenmanagement und Geoinformation und der IMA GDI.NRW © 2017

Planfeststellungsunterlage

Index	Datum	Gezeichnet	Änderung	Verweis	Maßstab	Format
					1:25000	297x841
Zugehörigkeit			Verweis		Maßstab	Format
Technische Referenz			Erstellt durch	Genehmigt von	Erstelldatum	Status
			K2 Engineering GmbH Bruns / Flemme	Avacon Netz GmbH U. Herrmann	23.12.2021	Gültig
avacon			Objektname		Zahlteil	
			110-kV-Leitung Twistetal - Paderborn/S		1	
			Klassifikation		Blatt	
			Übersichtsplan		3	
			Titel			
			LH-11-1205, UW Twistetal - Mast Nr. 53			
ID						



Speicherdatum: 13.05.2022 - Plotdatum: 13.05.2022
LH-11-1205_Übersichtsplan.dwg